

*Дяченко М.С., Яременко А.К. – рецензент Фіногенов О.Д.  
ННК “ІПСА” НТУУ “КПІ”*

## Підсистема формування завдання на дослідження для САПР Allted

Складність вхідних мов сучасних систем проєктування дуже заважає швидкому знайомству користувача з системою. Різний рівень специфічних знань користувачів призводить до великої кількості помилок. Тому питання спрощення та прискорення роботи з САПР є одним з найважливіших у цій галузі на сьогодні.

Метою даної роботи є забезпечення користувача системи Allted [1] засобами автоматизованого формування задачі у вигляді діалогової системи, що дозволяє зменшити кількість синтаксичних та семантичних помилок, скоротити кількість коду, що вводиться вручну та максимально автоматизувати використання директив. При використанні діалогової системи користувач задає параметри завдання за допомогою стандартних графічних елементів управління, отримуючи автоматичну генерацію файлу завдання для Allted та надання підказки щодо можливих імен функцій та аргументів. Важливим аспектом розробки підсистеми формування завдання для Allted є динамічність системи, що дозволить уникнути можливості використання несумісних між собою вимог до задачі. Для зручності роботи з вже існуючими файлами завдань підсистема дозволяє встановити елементи управління згідно з вмістом файлу завдання та змінивши їх значення сформувати нове завдання для моделювання.

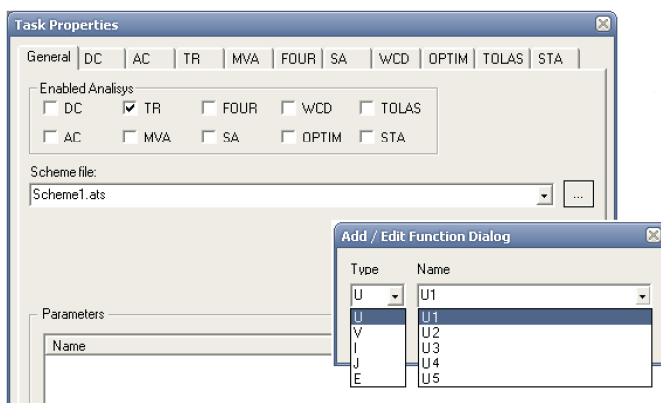


Рис. 1. Приклад діалогової підсистеми формування завдання до САПР Allted

**Висновки.** Перевагами використання діалогової системи є спрощення роботи з мовою постановки завдання, зменшення кількості помилок і, як наслідок, зменшення часу, який витрачається на етап моделювання.

### Література

1. Petrenko A. ALLTED – a computer-aided engineering system for electronic circuit design / Petrenko A., Ladogubets V., Tchkalov V., Pudlowski Z. – Melbourne: UICEE, 1997. – 205 p.